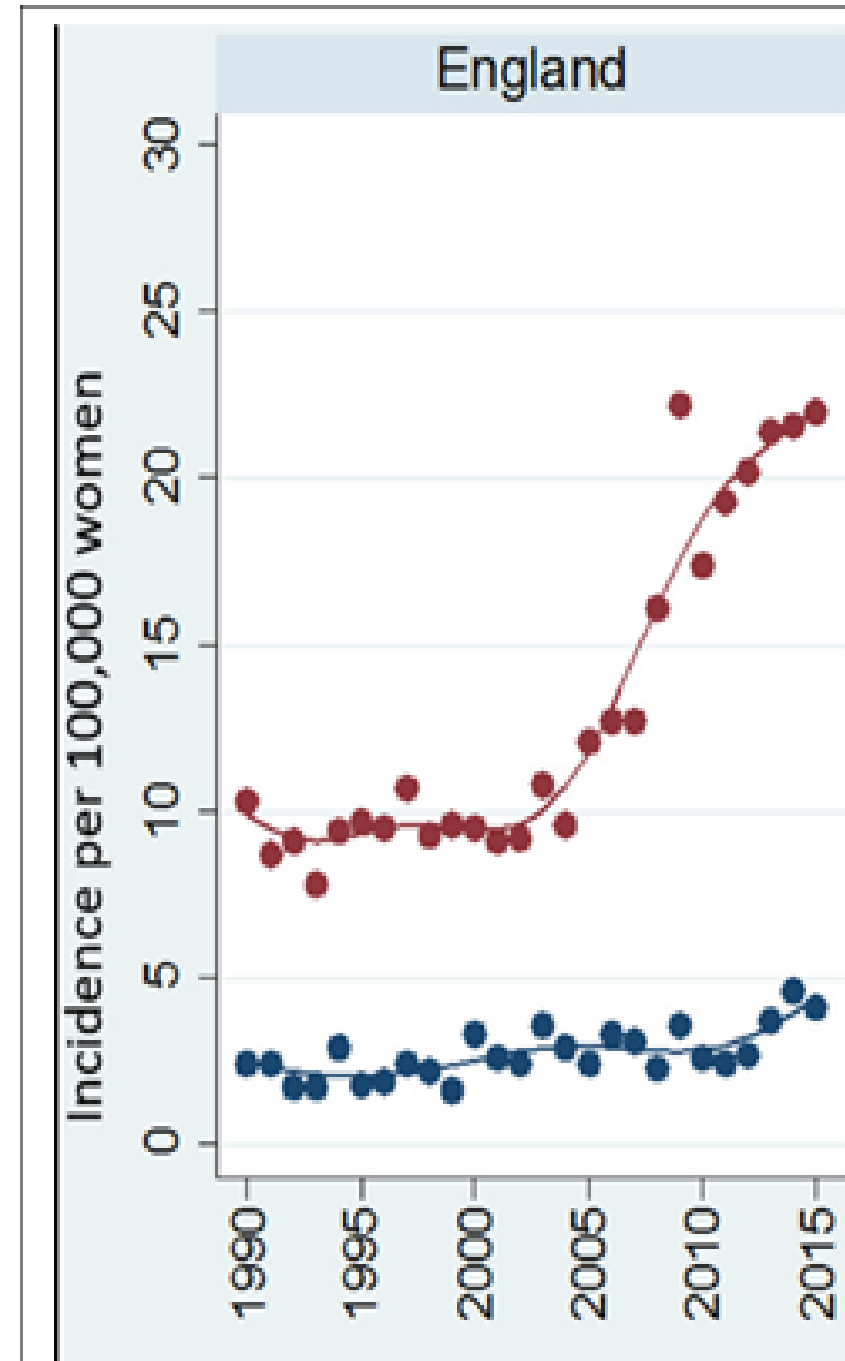


Evolution du risque de cancer invasif du col en Grande-Bretagne depuis la vaccination par Gardasil

La GB a organisé la vaccination pour les filles de 12 à 13 ans, avec un rattrapage pour les 14-18 ans dès 2008.

D'après le Public Health England , la couverture vaccinale complète des filles âgées de 13 à 14 ans atteignait 86.7% en 2013/14

en 2016, les statistiques nationales ont montré une augmentation brutale et importante du taux de cancer du col utérin. **Les femmes de 25 à 29 ans qui avaient entre 17 à 23 ans au moment de la campagne de vaccination ont vu leur risque de cancer doubler** entre 2007 et 2015 (de 11 à 22) **Les femmes de 20 à 24 ans** vaccinées pour plus de 85% d'entre elles, alors qu'elles avaient entre 14 et 18 ans, ont vu leur risque de cancer augmenter **de 70%** en 2 ans (de 2,7 en 2012 à 4,6 en 2014)

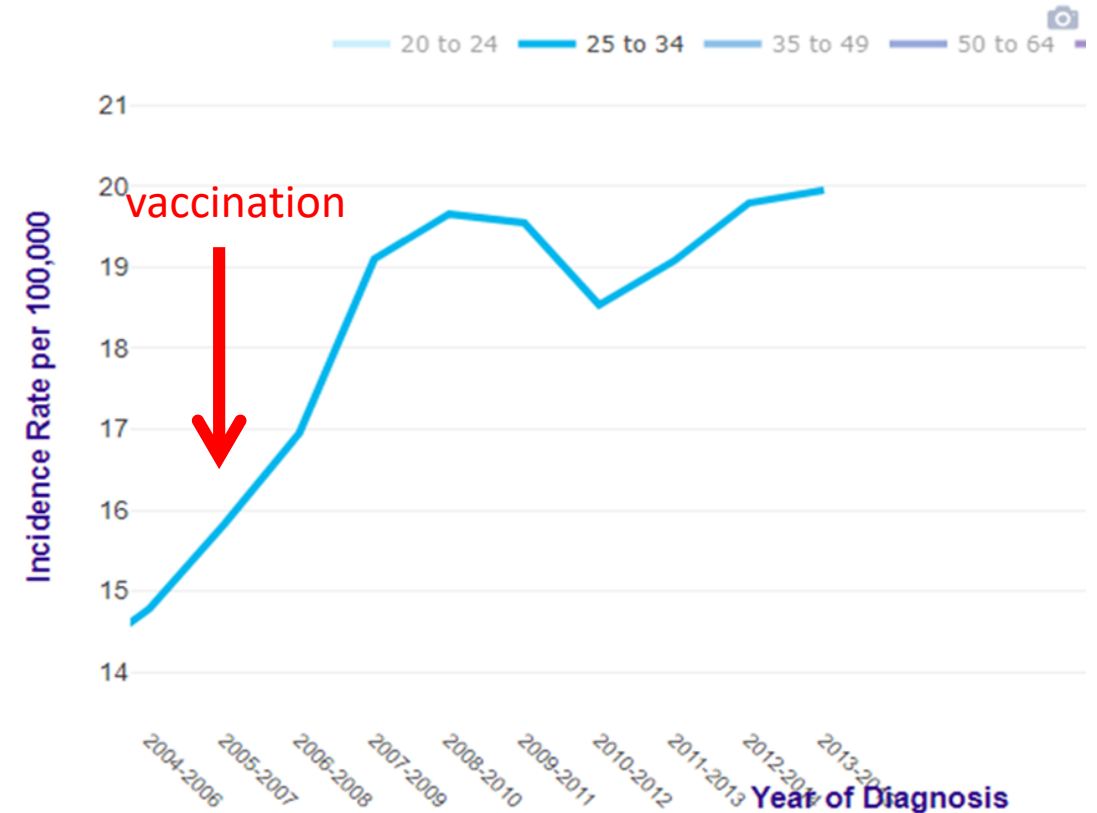


A partir de 2011, les statistiques nationales ont montré une augmentation importante du taux de cancer du col utérin

Cervical Cancer (C53), European Age-Standardised Incidence Rates, By Age, Females

Les femmes de 25 à 34 ans
(moins vaccinées car seulement exposées aux vaccinations « de rattrapage »)
ont vu leur risque augmenter de 18%
(de 17 en 2007 à 20 en 2014)

Ainsi que le montre ce relevé et ce graphique de **National Office of Statistics et du Cancer Research United Kingdom**



	2005-2007	2006-2008	2007-2009	2008-2010	2009-2011	2010-2012	2011-2013	2012-2014	2013-2015
25 to 34	15,8	17,0	19,1	19,7	19,5	18,5	19,1	19,8	20,0

Evolution du risque de cancer invasif du col chez les non vaccinées

Selon ces mêmes sources

les femmes plus âgées, **non vaccinées**

ont vu leur risque diminuer

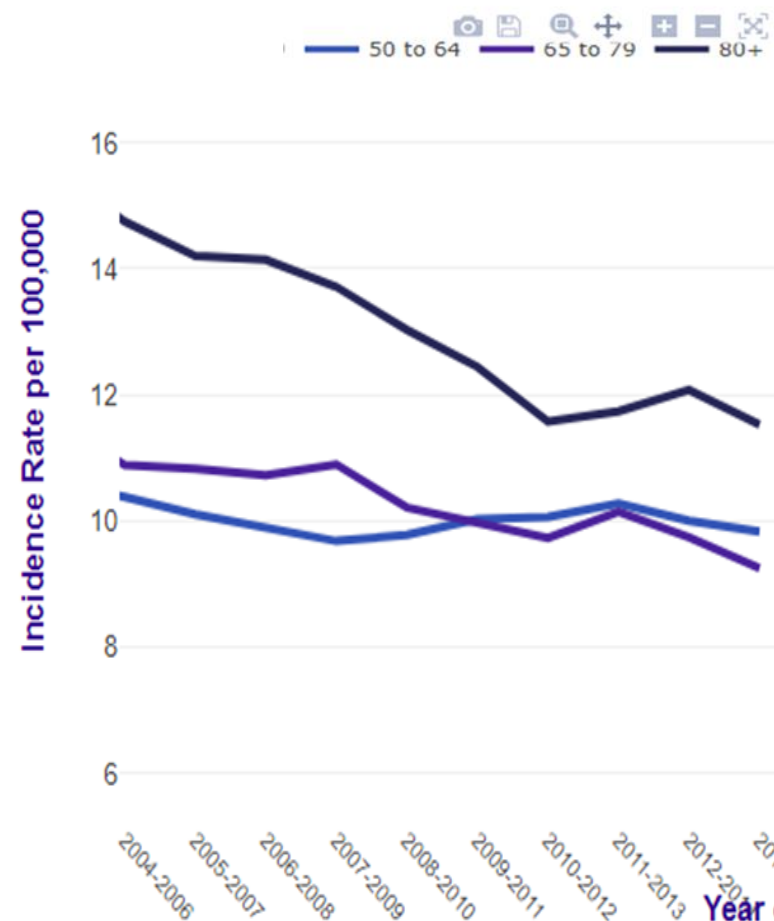
(-13% pour les femmes âgées de 65 à 79 ans et -10% pour celles de plus de 80 ans)

très probablement en raison de la poursuite du dépistage par frottis

Age Range	2004 - 2006	2005-2007	2006-2008	2007-2009	2008-2010	2009-2011	2010-2012	2011-2013	2012-2014	2013-2015
65 to 79	10,9	10,8	10,7	10,9	10,2	10,0	9,7	10,2	9,7	9,3
80+	14,8	14,2	14,1	13,7	13,0	12,4	11,6	11,7	12,1	11,5

Cervical Cancer (C53), European Age-Standardised Incidence Rate

By Age, Females, UK, 1993-2015



Sur l'ensemble de la population exposée au cancer du col (femmes de plus de 20 ans)

l'incidence standardisée a augmenté depuis les campagnes de vaccination passant de 12.6 en 2007 à 14.1 (pour 100 000) en 2016

Table 1: Incidence of, and mortality from, malignant neoplasm of the cervix uteri¹ in England, 2007 to 2017

	2007	2008	2009	2010	2011	2012	2013	2014	2015	2016	
Cervical Cancer registration data²											
Registrations (Females aged 25 to 64)	count	1 753	1 860	2 188	1 858	2 008	1 979	2 061	2 017	2 004	2 054
Registrations (Females all ages)	count	2 337	2 438	2 785	2 369	2 557	2 547	2 678	2 608	2 528	2 594
Age-standardised incidence rate^{3,4}											
Registrations per 100,000 female popn (25 to 64)	rate	12,6	13,2	15,4	13,1	14,0	13,8	14,3	14,0	13,8	14,1
Registrations per 100,000 female popn (all ages)	rate	9,1	9,3	10,6	8,9	9,6	9,5	9,9	9,5	9,2	9,4